

CERTIFIKÁT



Czech

TÜV SÜD Czech – CERTIFIKAČNÍ ORGÁN
provádějící posuzování a certifikaci výrobků

osvědčuje, že organizace



STROJE
TECHNIKA
SERVIS

STS Prachatice, a.s.
Těšovice 62
CZ – 384 21 Těšovice
IČ: 60826983

výrobní místo:
CZ – 384 21 Těšovice 62

splňuje požadavky
ČSN EN 1090-2

v oblasti provádění ocelových konstrukcí
do třídy provedení EXC 3

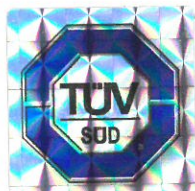
Číslo zprávy o hodnocení: **08.160.569**

Platnost certifikátu: **21.02.2018**

Číslo certifikátu: **06.385.659, revize č. 2**

Podrobnosti a podmínky platnosti jsou uvedeny v příloze tohoto certifikátu, která tvoří jeho nedílnou součást a obsahuje 1 stranu.

V Praze, dne 14.05.2015



Vedoucí certifikačního orgánu

Rozsah činnosti:

1. **Druh výrobků:** svařované ocelové konstrukce, jeřábové konstrukce
2. **Výrobní normy:** ČSN EN 1090-2, ČSN EN 12999, ČSN EN 1993-1-1
3. **Skupina základních materiálů** (podle CR ISO 15608): 1.1, 1.2, 2.2, 8.1
4. **Procesy svařování a příbuzné procesy:** 135 – MAG, 135 robot, 141

5. Odchytky

5.1 Normy jiné než EN: DIN 15018

5.2 Jiné odchytky: ----

5.3 Specifické požadavky: ----

6. Pověření pracovníci svářečského dozoru

Jméno	Kvalifikační stupeň
Jiří Lux	IWT
Miroslav Bejvl	IWT
Jaromír Jiráň	IWT



7. Podmínky platnosti

- Certifikát platí pouze pro svého majitele a pro výrobky a výrobní místa v něm uvedená.
- Přenášení certifikátu jeho majitelem na třetí osoby je nepřípustné, stejně jako používání certifikátu třetími osobami.
- Změny technologií výroby, zařízení, svařovacích postupů a odpovědných osob oproti certifikovanému provedení je třeba neprodleně sdělit TÜV SÜD Czech. Tato okolnost může učinit další pokračování certifikátu závislé na dodatečném posuzování shody.
- Dohled nad řádnou funkcí systému jakosti u výrobce provádí TÜV SÜD Czech na základě uzavřené smlouvy o kontrolní činnosti
- Platnost tohoto certifikátu je pro svařované konstrukce podmíněna zavedením systému řízení jakosti ve svařování dle požadavků ČSN EN ISO 3834-2.
- Tento certifikát nenahrazuje certifikát SRV pro výrobce kovových konstrukcí jako stavebních výrobků ve smyslu požadavků Nařízení Evropského parlamentu a Rady (EU) č. 305/2011.
- Tento certifikát lze kopírovat pouze vcelku, včetně všech příloh.
- Majitel certifikátu se zavazuje vést záznamy o všech případných stížnostech týkajících se souladu výrobků s požadavky předpisů a norem a dát tyto záznamy certifikačnímu orgánu TÜV SÜD Czech k dispozici.
- V blíže neuvedeném (reklama, používání certifikátů atd.) se řídí Všeobecnými podmínkami pro certifikaci procesů a služeb v platném znění.

Tento certifikát je revizí č. 2 certifikátu č. 06.385.659, který byl vydán 21.02.2013.